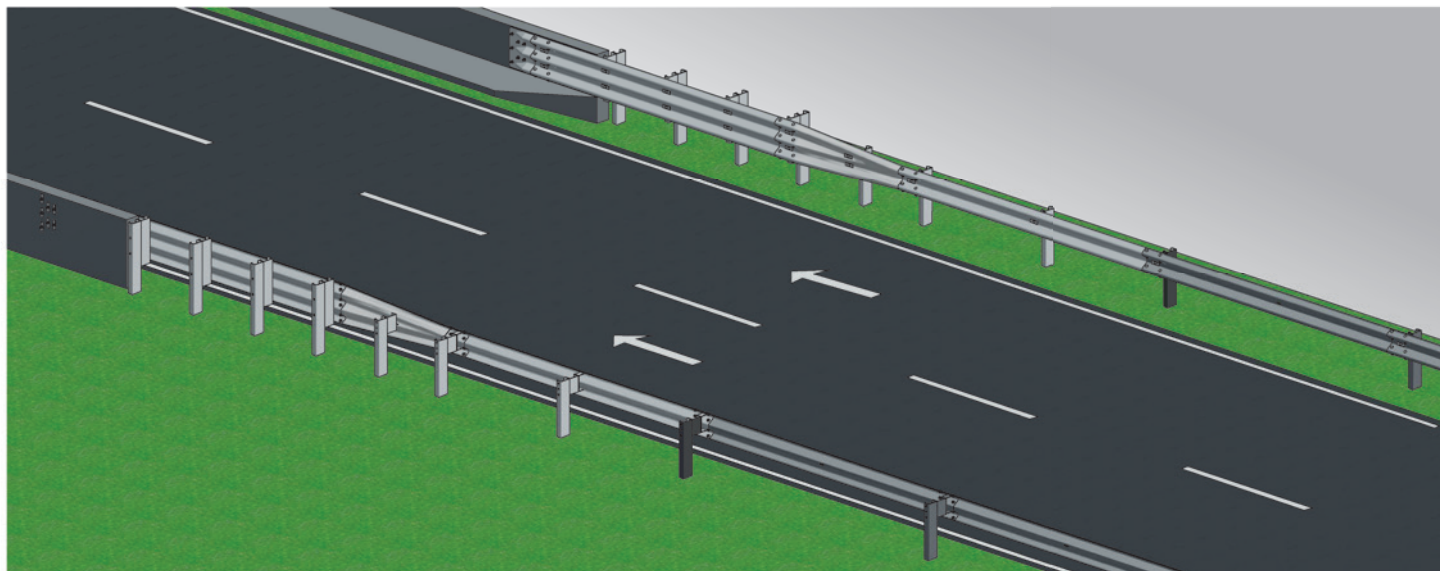
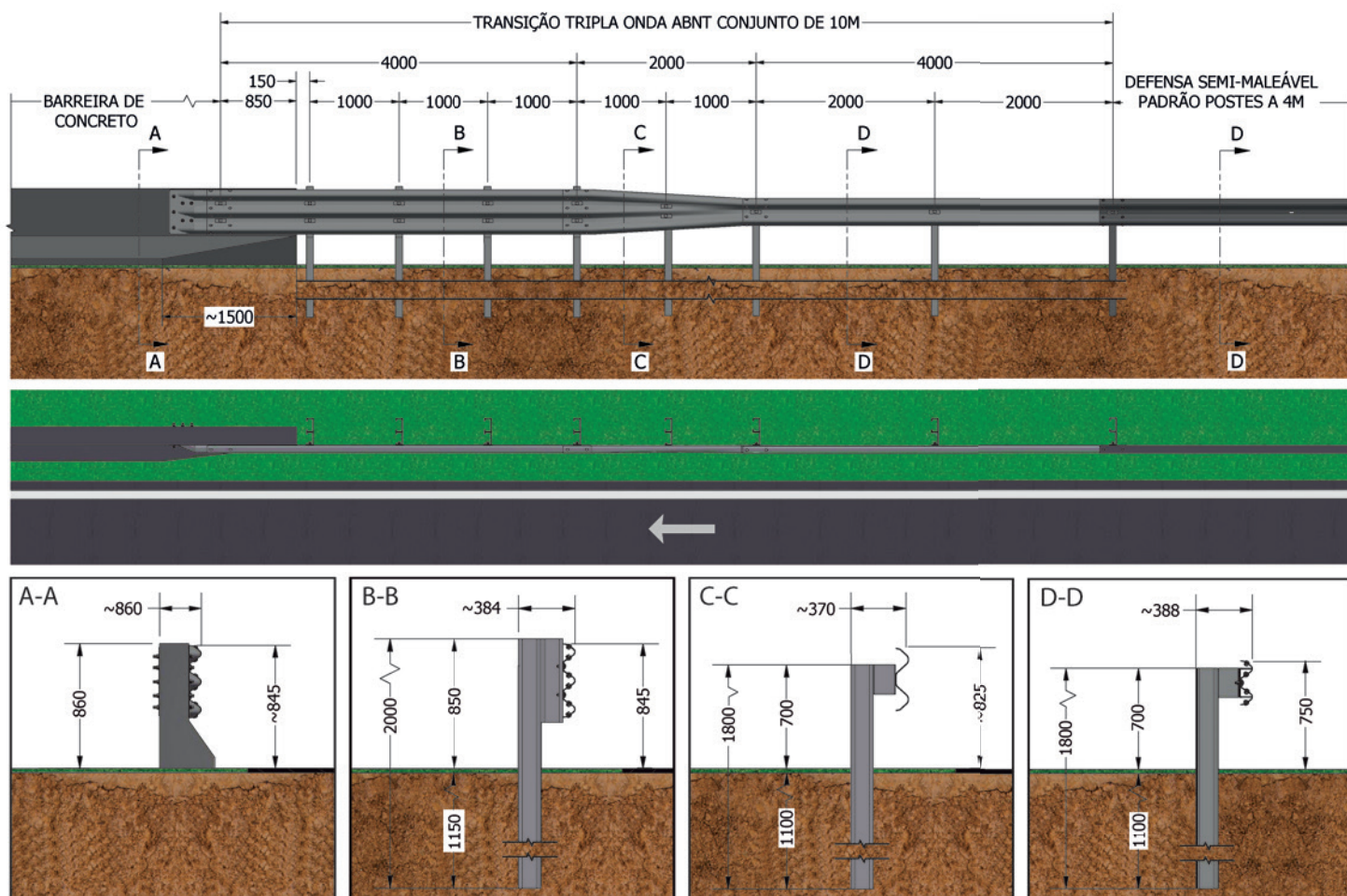


TRANSIÇÃO TRIPLA ONDA ABNT

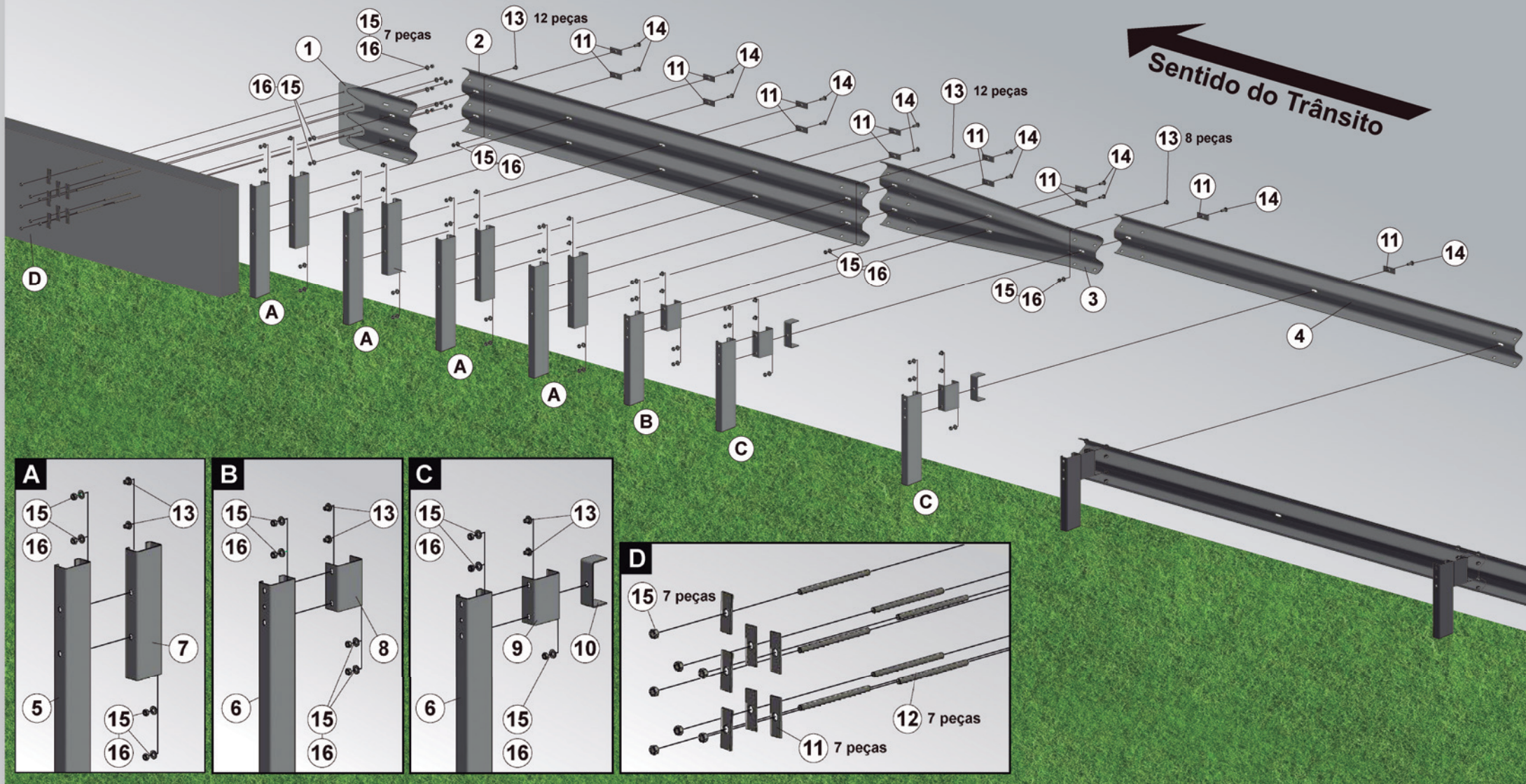
DISPOSITIVO DE CONTENÇÃO PONTUAL TIPO TRANSIÇÃO TRIPLA ONDA ABNT ENTRE DEFENSA METÁLICA DUPLA ONDA SIMPLES E BARREIRA DE CONCRETO SIMPLES



Dispositivo de Contenção Pontual, tipo **Transição Tripla Onda ABNT**, fabricado de acordo com a Norma Brasileira **ABNT NBR 6971:2012**, entre Defesa Metálica Dupla Onda Simples e Barreira de Concreto Simples com **comprimento de 10m**.



INSTALAÇÃO TRANSIÇÃO TRIPLA ONDA ABNT CONJUNTO DE 10M



COMPOSIÇÃO TRANSIÇÃO TRIPLA ONDA ABNT CONJUNTO DE 10M

POS.	DESCRIÇÃO	QUANT.	POS.	DESCRIÇÃO	QUANT.	POS.	DESCRIÇÃO	QUANT.	POS.	DESCRIÇÃO	QUANT.
1	Terminal Tipo E	1	5	Poste Perfil "C" A = 2,0m	4	9	Espaçador Padrão Perfil "C" A = 0,20m	2	13	Parafuso M16 x 25mm	46
2	Lâmina Tripla Onda de 4,0m	1	6	Poste Perfil "C" A = 1,8m	3	10	Calço Padrão	2	14	Parafuso M16 x 50mm	14
3	Elemento de Transição de 2,0m	1	7	Espaçador Perfil "C" A = 0,566m	4	11	Plaqueta Padrão	21	15	Porca para M16	74
4	Lâmina Dupla Onda de 4,0m	1	8	Espaçador Especial Perfil "C" A = 0,20m	1	12	Barra Roscada M16	7	16	Arruela para M16	67